



Unione Europea

**FONDI
STRUTTURALI
EUROPEI**

pon
2007-2013



MIUR

Ministero dell'Istruzione, dell'Università e della Ricerca
Dipartimento per la Programmazione
D.G. per gli Affari Internazionali - Ufficio IV
Programmazione e gestione dei fondi strutturali europei
e nazionali per la crescita e lo sviluppo umano

COMPETENZE PER LO SVILUPPO (FSE)

DIREZIONE DIDATTICA STATALE II CIRCOLO
VIA ROMA, 77- 80038 POMIGLIANO D'ARCO

Distretto scolastico n. 31 Cod.Fisc.: 93053360637 Cod. Mecc. NAE358009 Tel./ Fax 0813177300 e-mail:
naee358009@istruzione.it Pec naee358009@pec.istruzione.it sito:www.secondocircolopomigliano.eu

Prot. n. 2593 A/35

**Ai Docenti
Al personale ATA
Alle RSU
AI RLS
Agli alunni e ai genitori
Alle ditte Manital – R.I.C.A. –
SIT IMPIANTI
All'Albo**

Oggetto: Piano di emergenza provvisorio per i lavori di manutenzione straordinaria previsti dal PON FESR 2007-2013 Asse II Obiettivo C “Qualità degli Ambienti Scolastici” “Ambienti per l’Apprendimento” 2007-2013

Con la presente si comunica che, a causa dei lavori di manutenzione straordinaria che interesseranno la sede centrale di questa Direzione Didattica, i nuovi percorsi da utilizzare in caso di esodo sono riportati nelle planimetrie che seguono.

Tutta la platea scolastica è invitata a prendere atto del nuovo PIANO DI EMERGENZA PROVVISORIO.

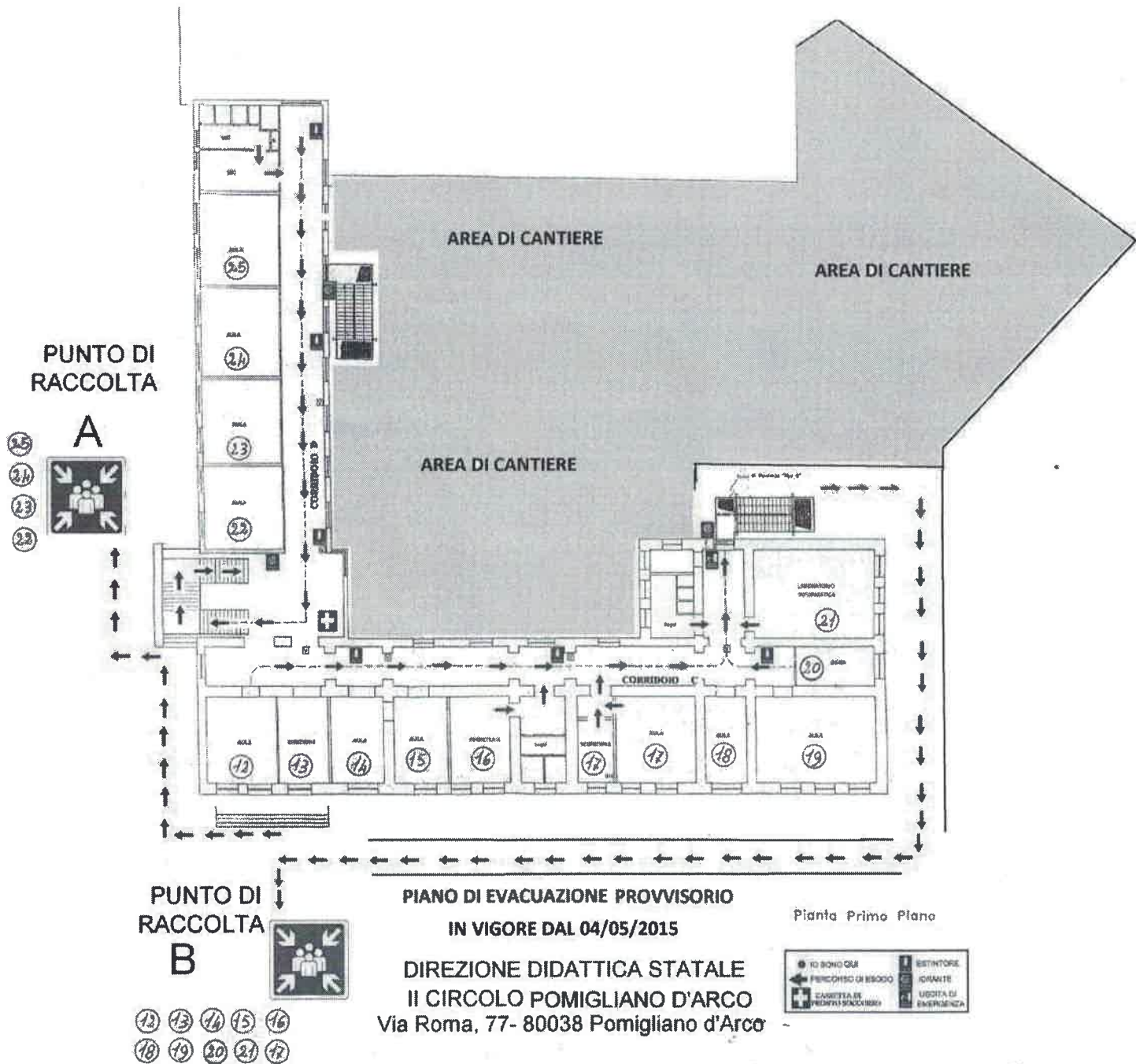
Il personale Docente è inoltre invitato ad illustrare dettagliatamente le nuove vie di esodo agli alunni.


Si prega di porre la massima attenzione ai transennamenti di cantiere, procedendo alla debita distanza dagli stessi.

Il Servizio di Prevenzione e Protezione resta a disposizione per ulteriori chiarimenti.

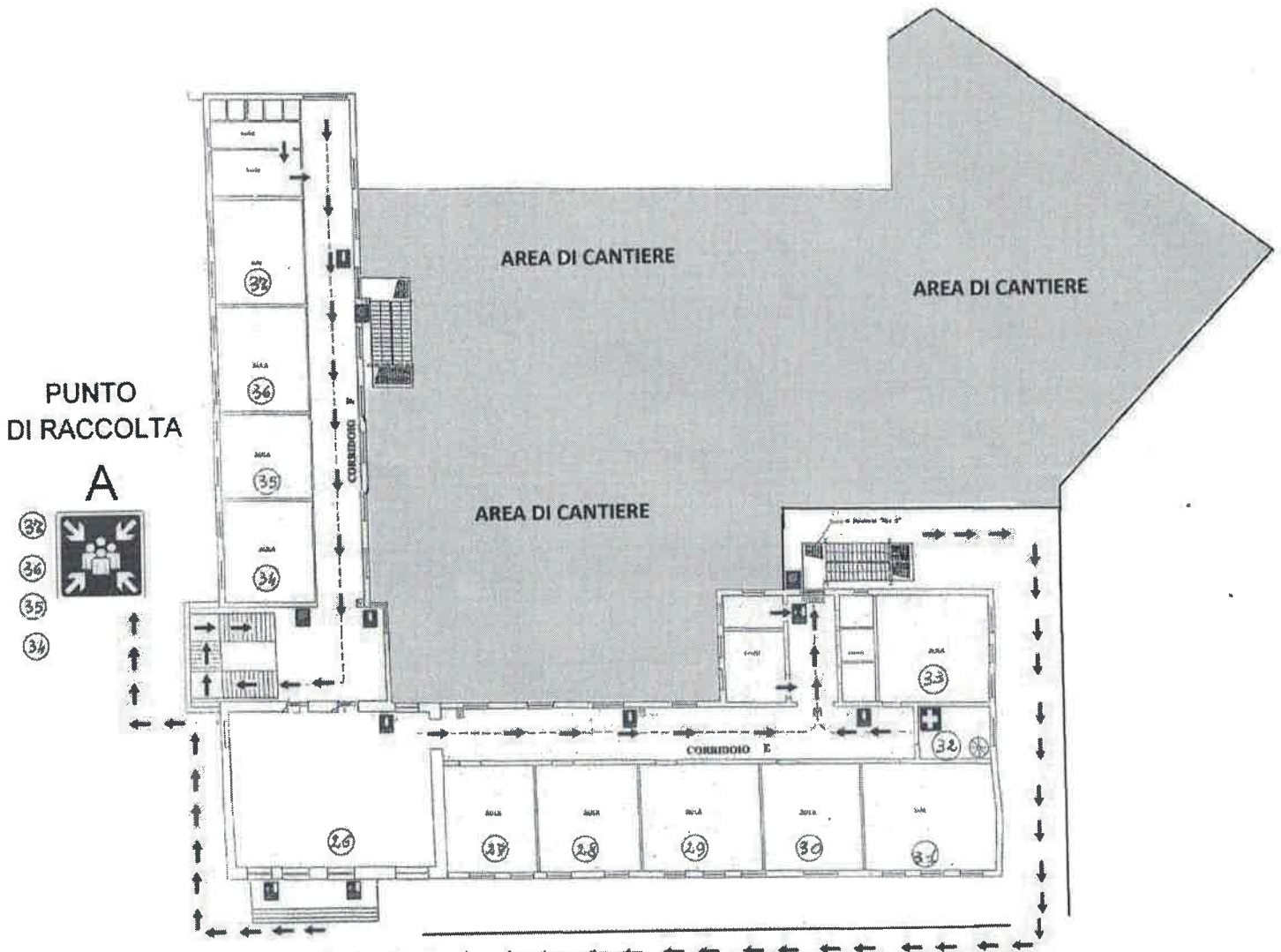
POMIGLIANO D'ARCO, 05/05/2015


Il Dirigente Scolastico
Prof.ssa Favicchio Filomena





 ,



PUNTO DI RACCOLTA

A



- 32
- 36
- 35
- 34

PUNTO DI RACCOLTA

B



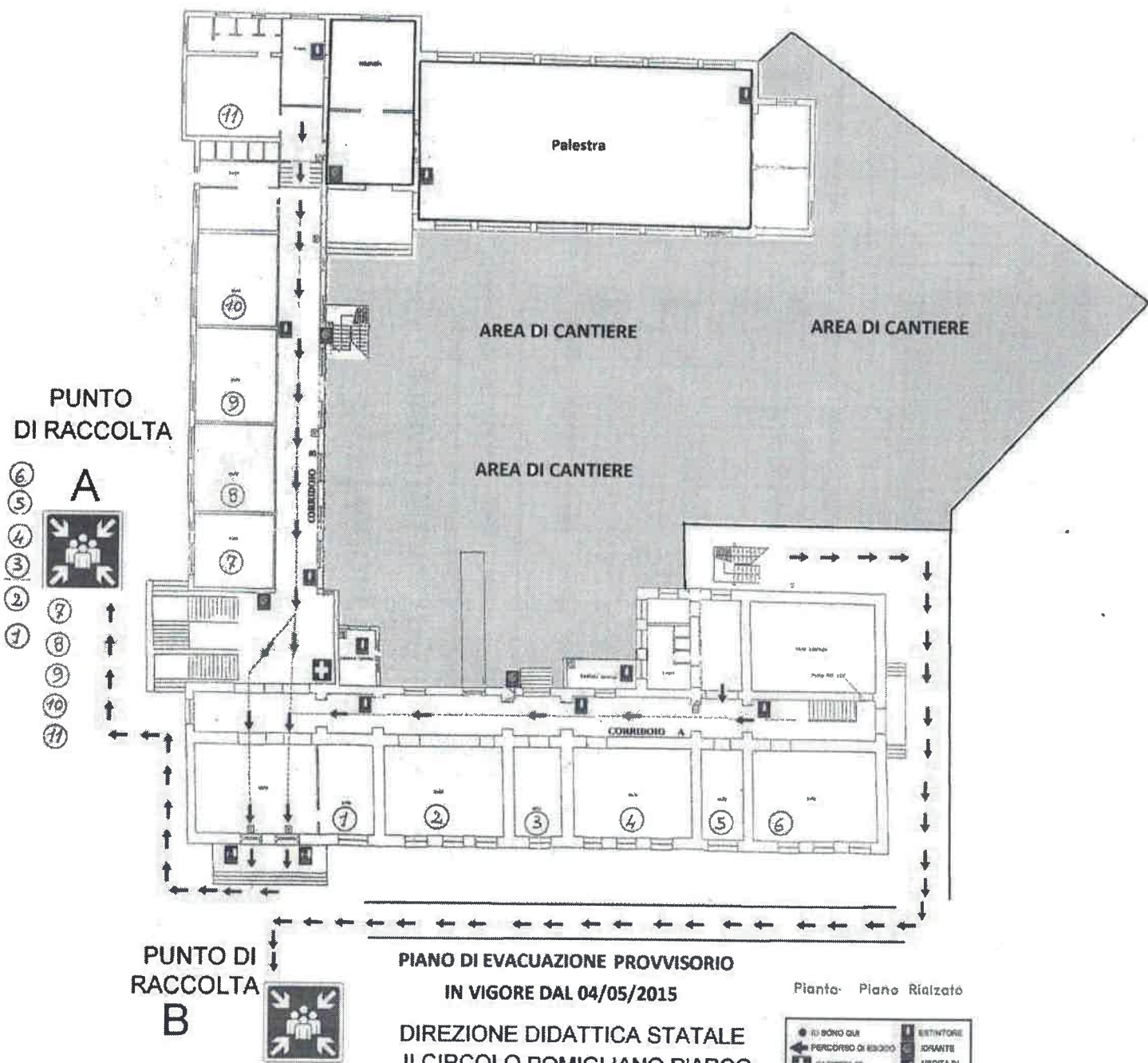
- 26
- 27
- 28
- 29
- 30
- 31
- 32
- 33

PIANO DI EVACUAZIONE PROVVISORIO
IN VIGORE DAL 04/05/2015

Planta Secondo Piano

DIREZIONE DIDATTICA STATALE
II CIRCOLO POMIGLIANO D'ARCO
Via Roma, 77- 80038 Pomigliano d'Arco

● ID BONO QUI	■ ESTINTORE
← PERCORSO DI ESCITA	■ ACRANTE
■ CARRIERA DI PRONTO SOCCORSO	■ USCITA DI EMERGENZA

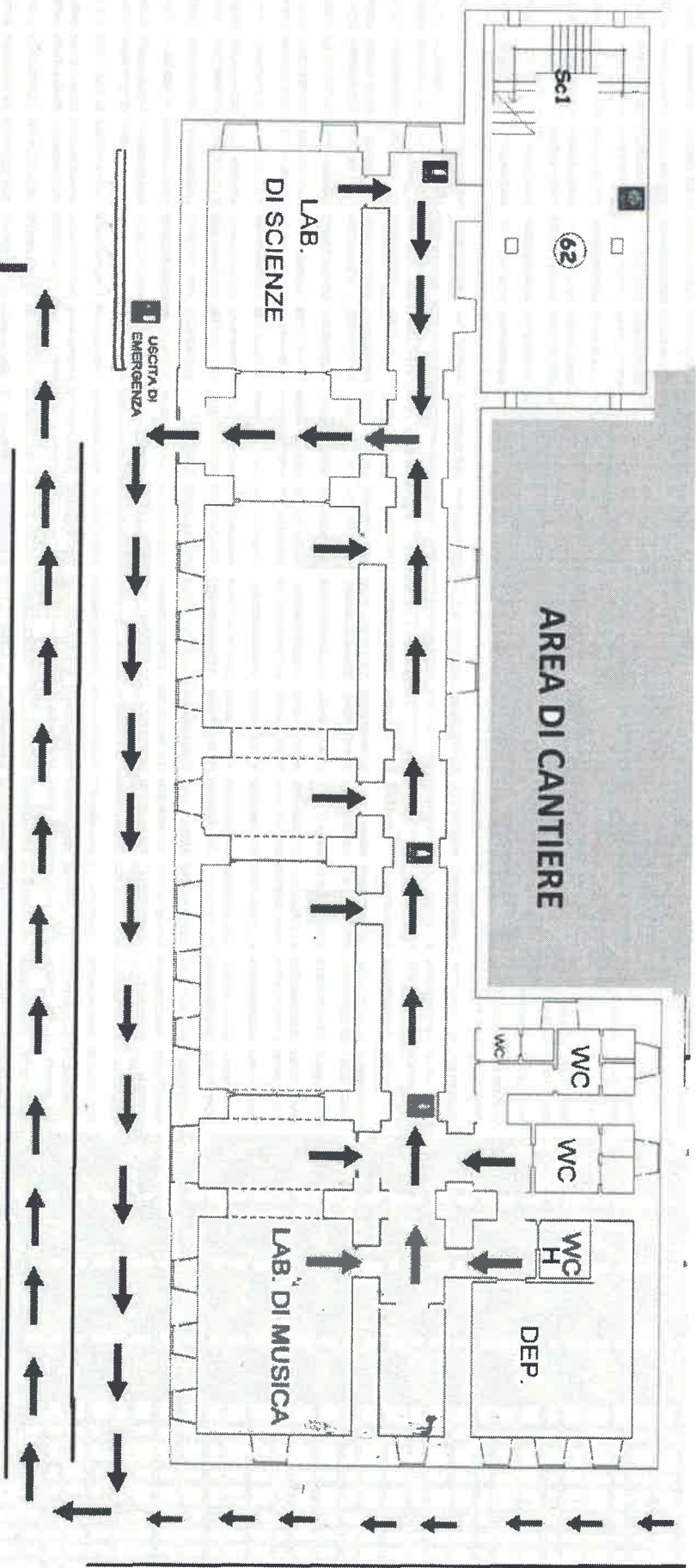


**PIANO DI EVACUAZIONE PROVVISORIO
IN VIGORE DAL 04/05/2015**

Pianta: Piano Rialzato

**DIREZIONE DIDATTICA STATALE
II CIRCOLO POMIGLIANO D'ARCO
Via Roma, 77- 80038 Pomigliano d'Arco**

ESTINTORE	SFRANTE
USCITA DI EMERGENZA	USCITA DI EMERGENZA



PUNTO DI
RACCOLTA
B



PIANO DI EVACUAZIONE PROVVISORIO
IN VIGORE DAL 04/05/2015

PIANO SEMINTERRATO

DIREZIONE DIDATTICA STATALE
IL CIRCOLO POMIGLIANO D'ARCO
Via Roma, 77- 80038 Pomigliano d'Arco

● IO SONO QUI	ESTINTORE
➔ PERCORSO DI ESODO	IDRANTE
☒ CASSETTA DI PRONTO SOCCORSO	USCITA DI EMERGENZA